

Szövettan

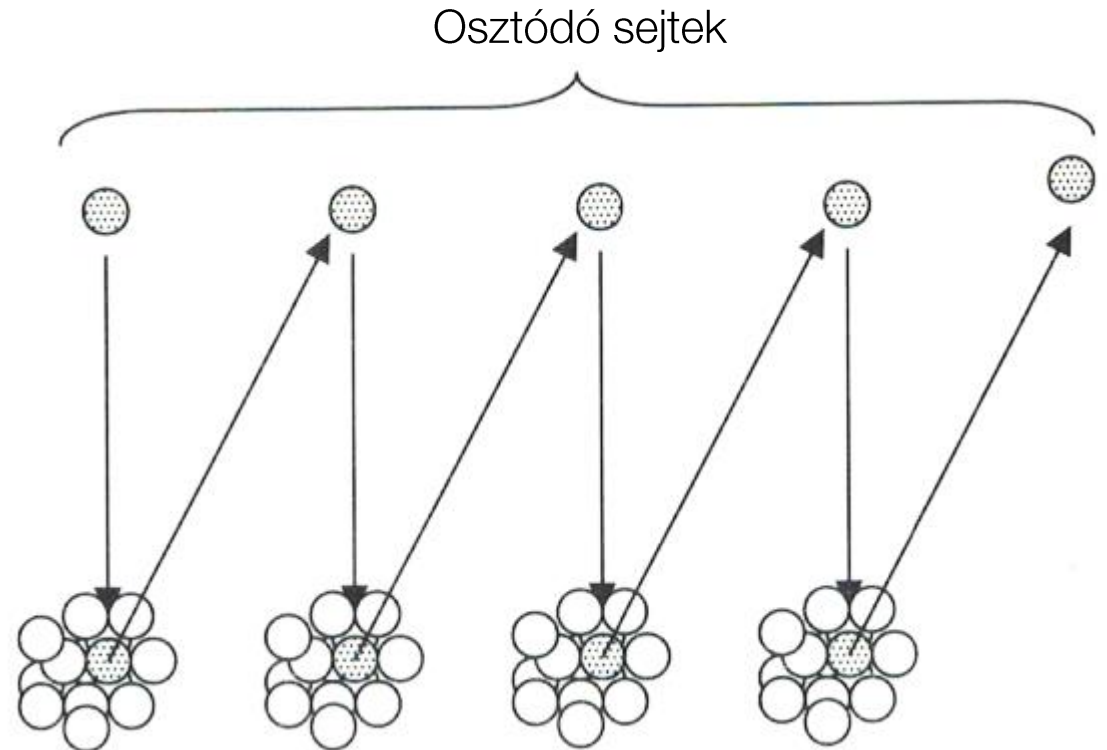
Többsejtűség \Rightarrow szövetesség

Miért jó a „többsejtűség”, mint az „egysejtűség”?

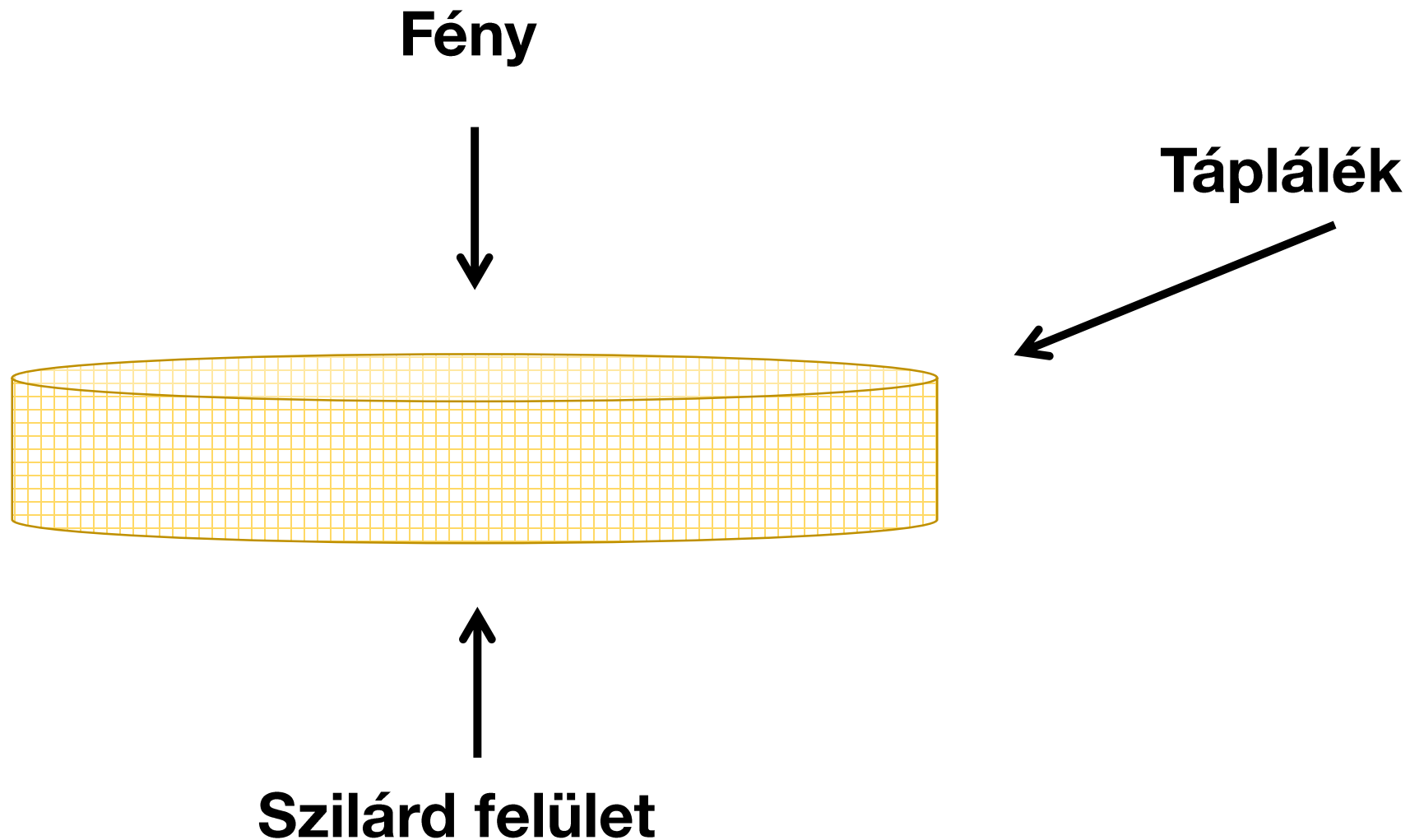
- **Nagy méret előnyei**

- Kisebb kockázat, hogy megeszik
- Hatékonyabb tápanyagfelvétel
- Szaporodás során hatékonyabb
(több utódot tud létrehozni)

- **Öröklődésben játszott szerep**



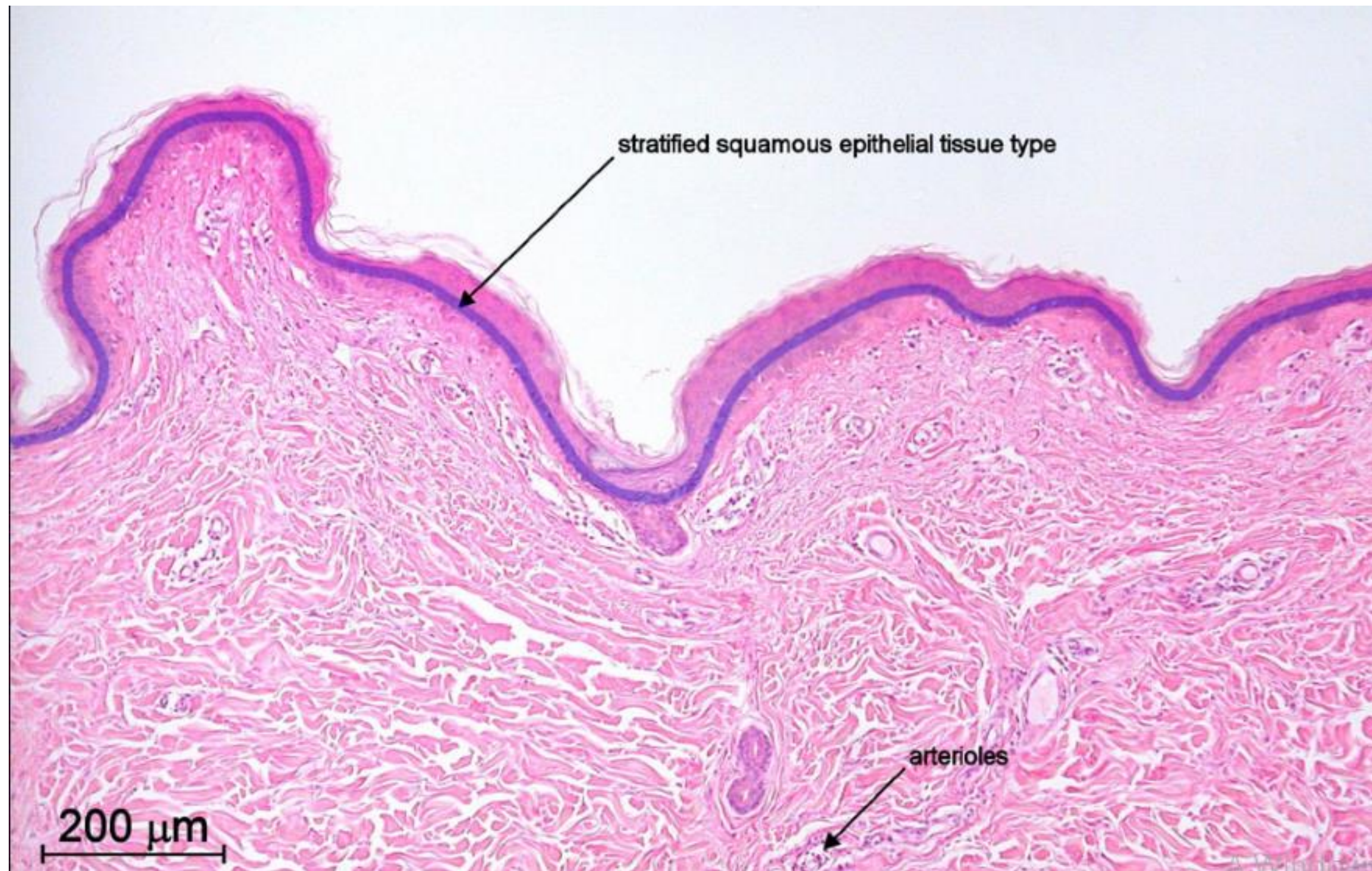
Szövetesség megjelenése



Szövet:

Azonos eredetű, többé-kevésbé azonos alakú és egy jól meghatározható feladatkör ellátására szerveződött, egymással állandósult kapcsolatban lévő sejtek együttese.

Szövet = sejtek + sejt közötti állomány



Szövetek csoportosítása

Négyféle alapszövet

1. Hámszövet
2. Kötő- és támasztószövet
3. Izomszövet
4. Idegszövet

Hámszövetek

Feladatai

- Védelem \Rightarrow fedőhámok
- Anyagfelvétel \Rightarrow felszívóhám
- Kiválasztás \Rightarrow mirigyhám
- Érzékelés \Rightarrow érzékhámok

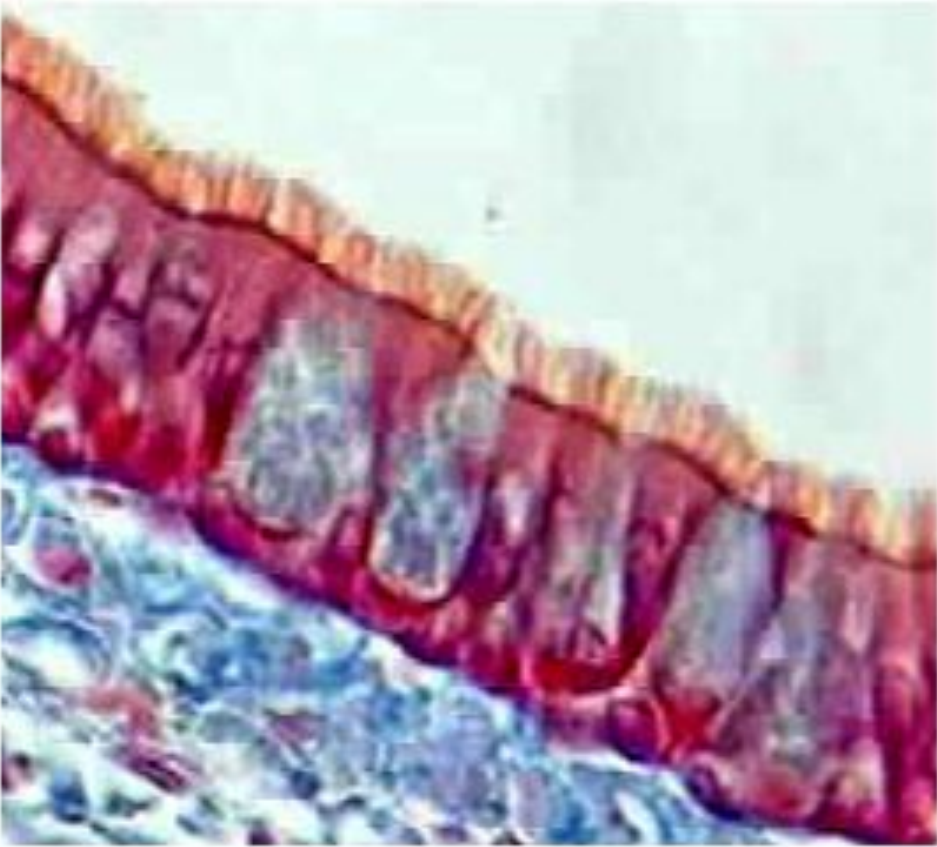
Szerkezet, felépítés

- Egyrétegű - többretegű
- Elszarusodó – el nem szarusodó
- Sejtek alakja (lap-, köb-, hengerhám)

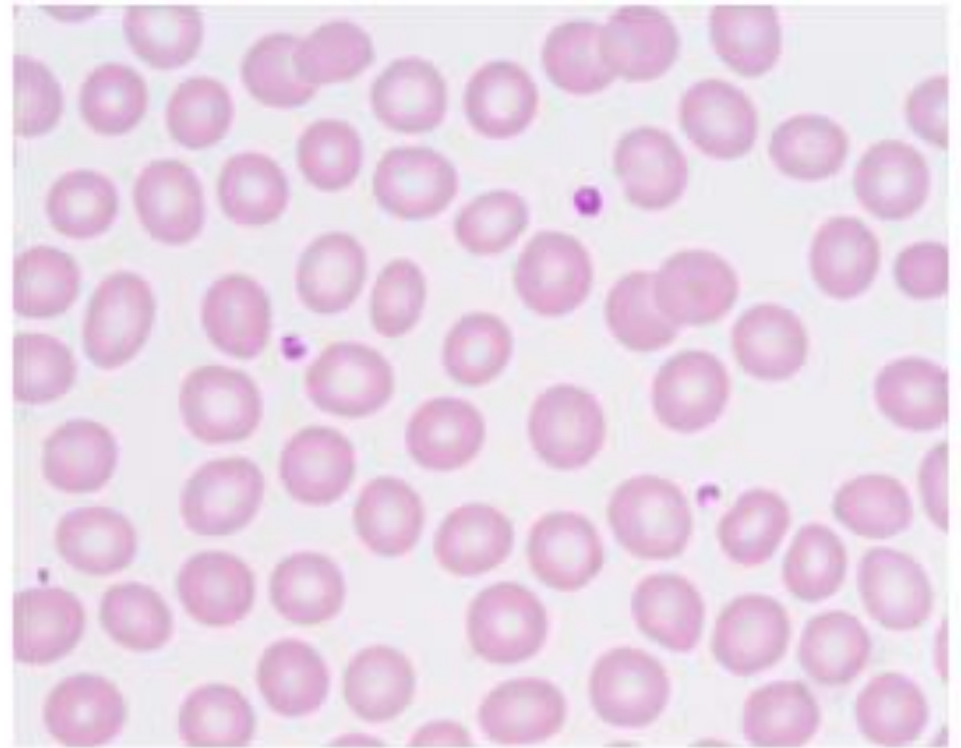
Hogyan tudom beazonosítani a hámszövetet?

- Mindig van egy **szabad felszíne**, mivel valamilyen (külső/belső) felszínt határol.
- Ezzel ellentétes oldala mindig kötőszövethez kapcsolódik, aminek felső rétege az **alaphártya**.
- A sejtek szorosan kapcsolódnak, **nagyon kevés/nincs sejt közötti állománya**.

Melyik a hámszövet a kettő közül?

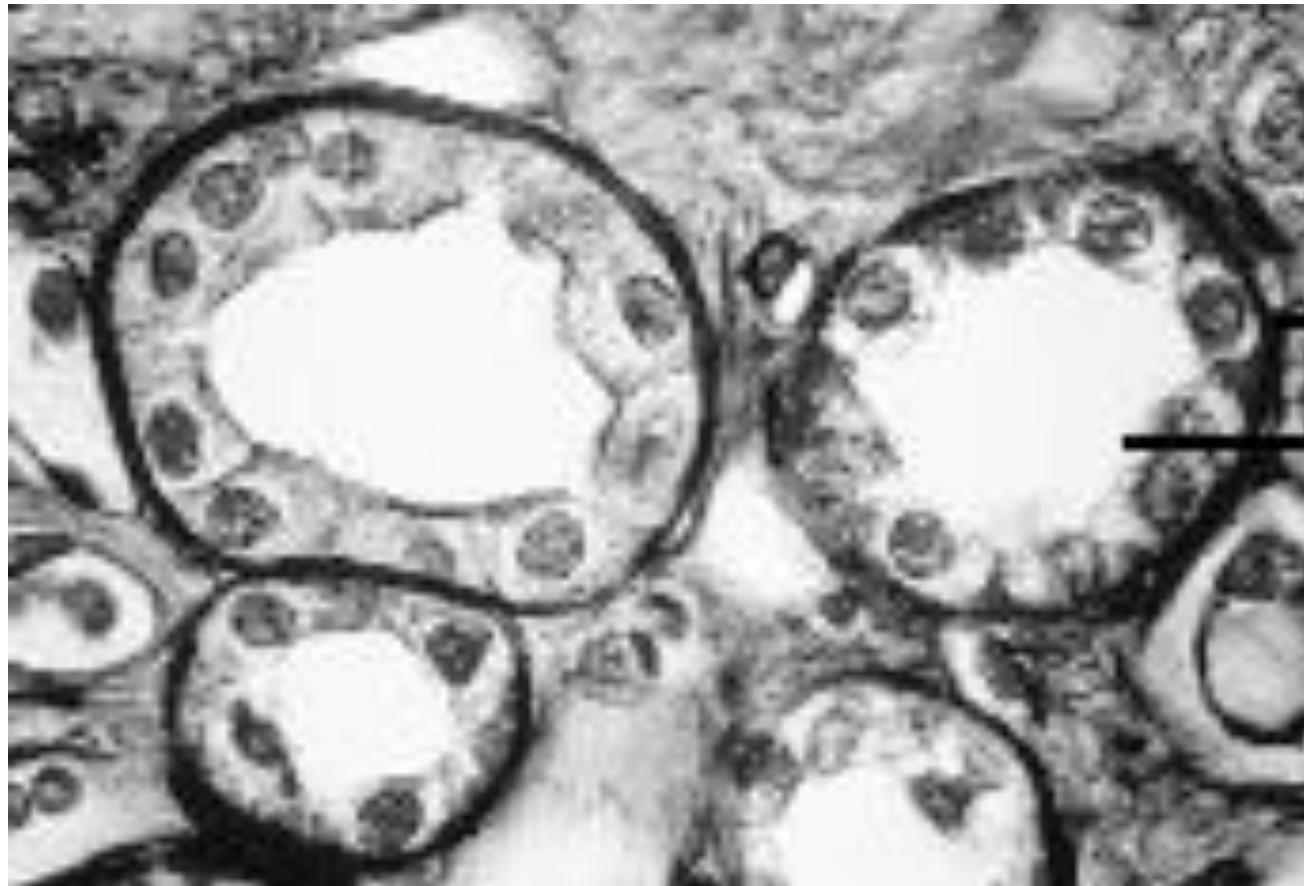


A



B

Szabad felszín? Alaphártya?

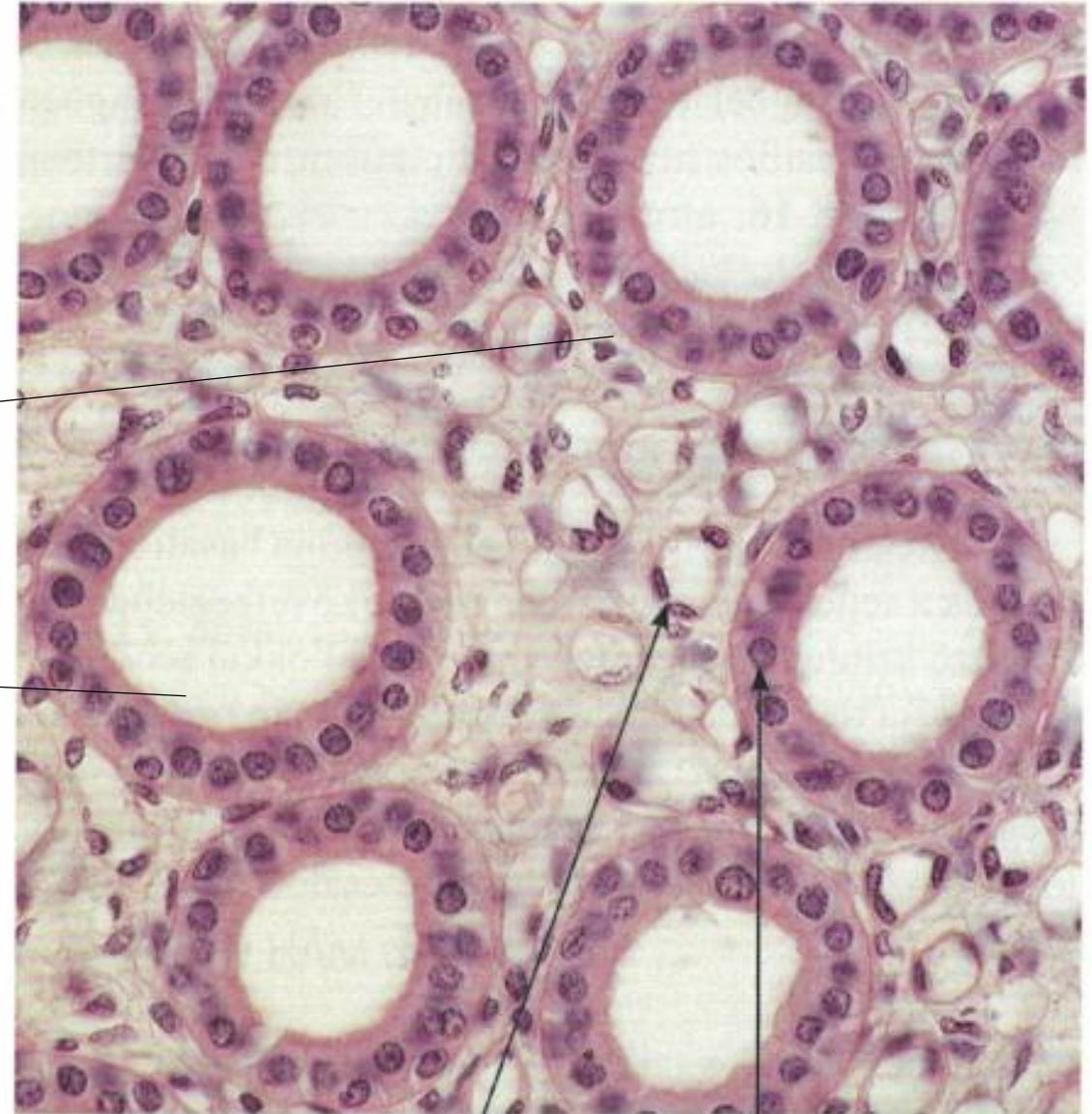


Szerkezet, felépítés

- Egyrétegű hámszövet

alaphártya

Szabad felszín

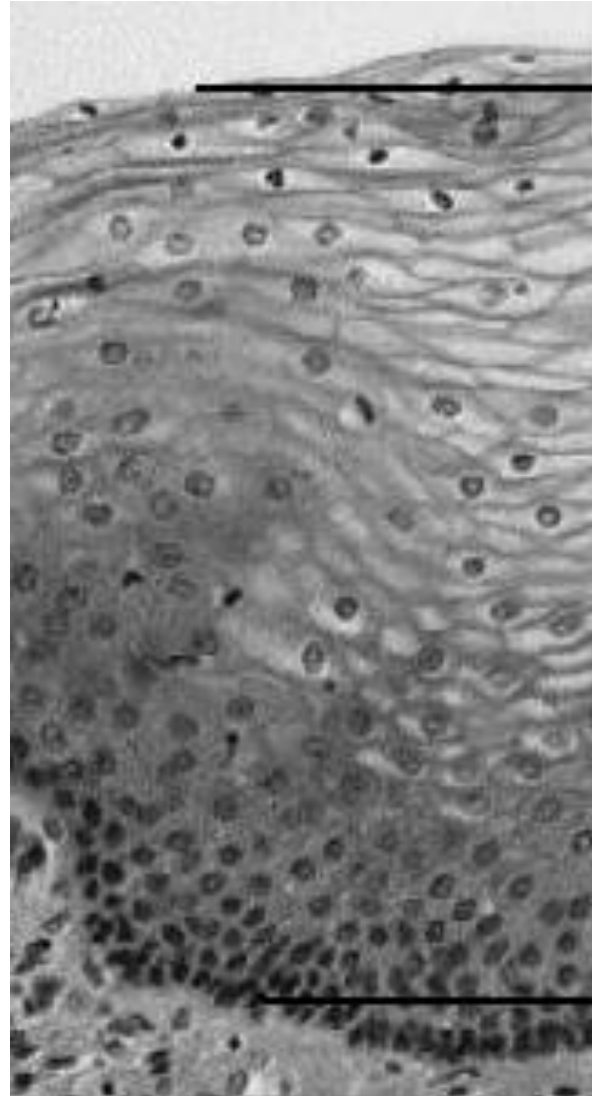


laphám

köbhám

Szerkezet, felépítés

- Többrétegű hámszövet

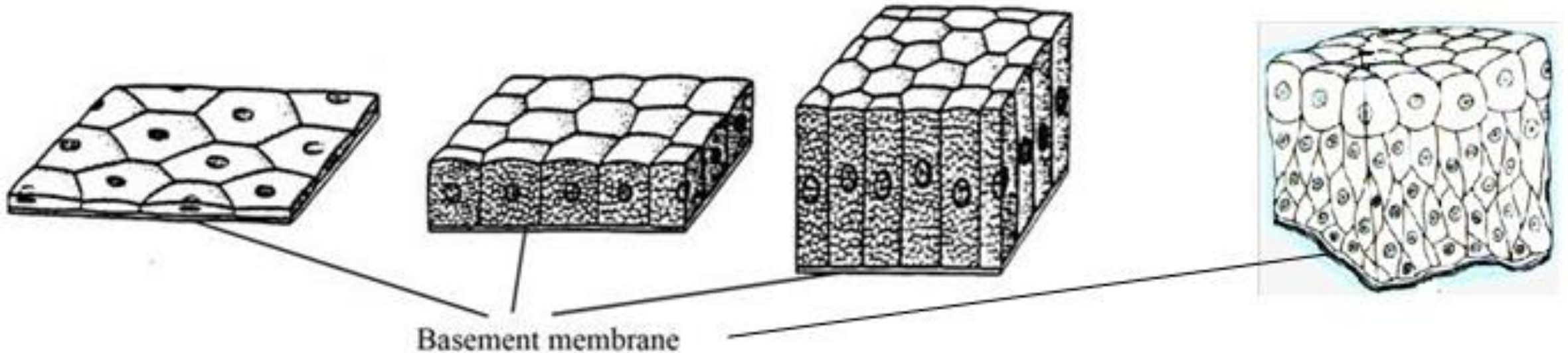


Szabad felszín

Alaphártya

Szerkezet, felépítés

- Sejtek alakja



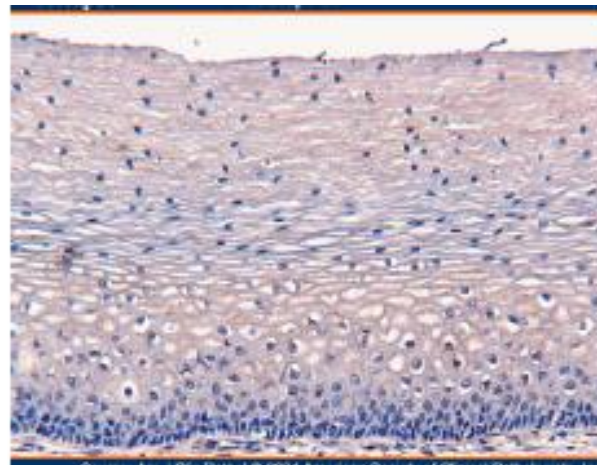
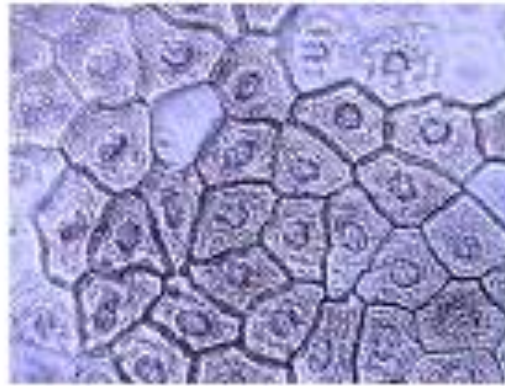
laphám

köbhám

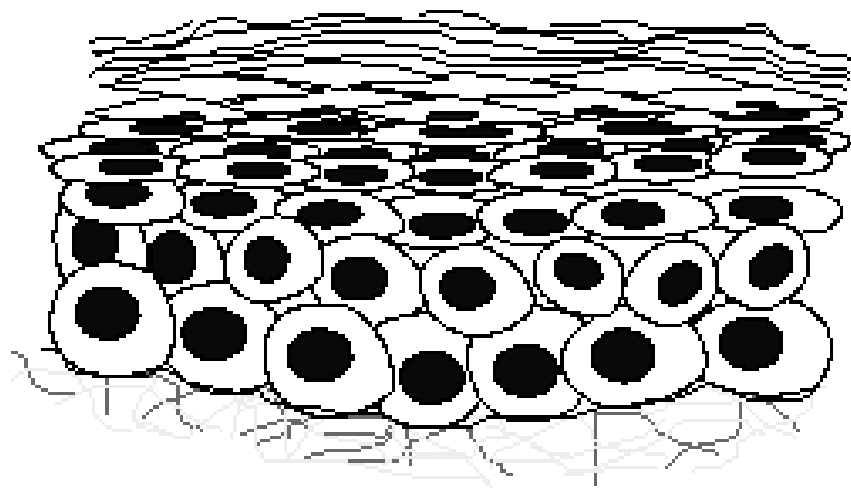
hengerhám

átmeneti

Milyen hámszövet típusok láthatók?

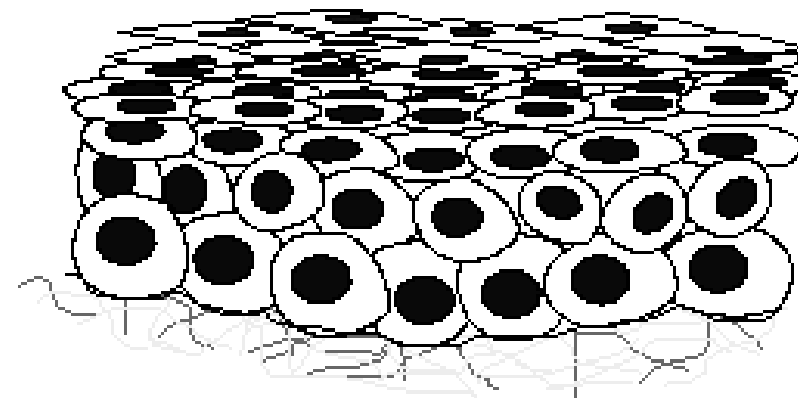


Szerkezet, felépítés



Elszarusodó hám

Legfelső sejtek elhaltak, hiányzik a sejtmagjuk.

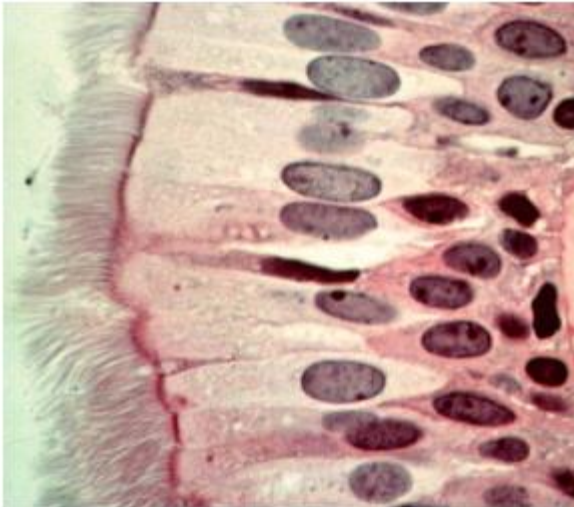


El nem szarusodó hám

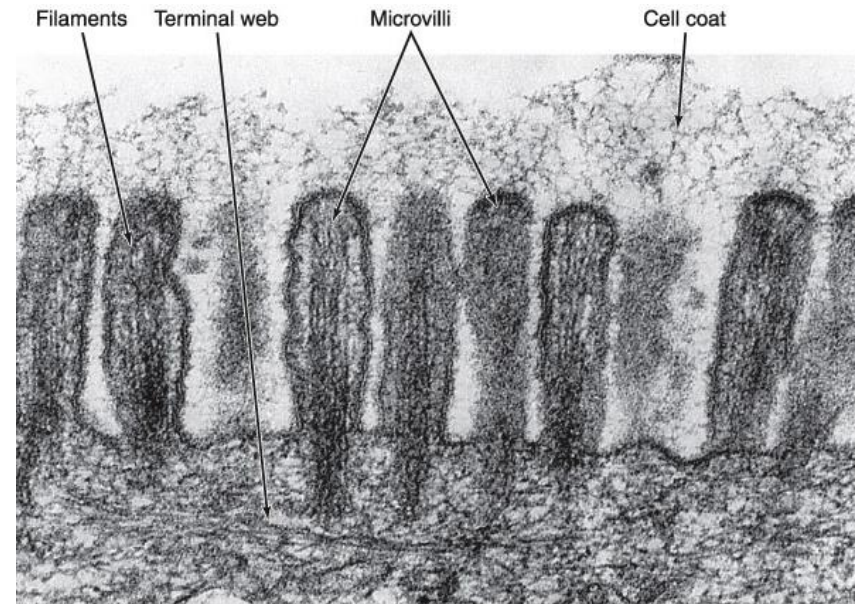
Legfelső sejtek élők, megvannak a sejtmagjaik.

Szerkezet, felépítés

- Egyéb részek

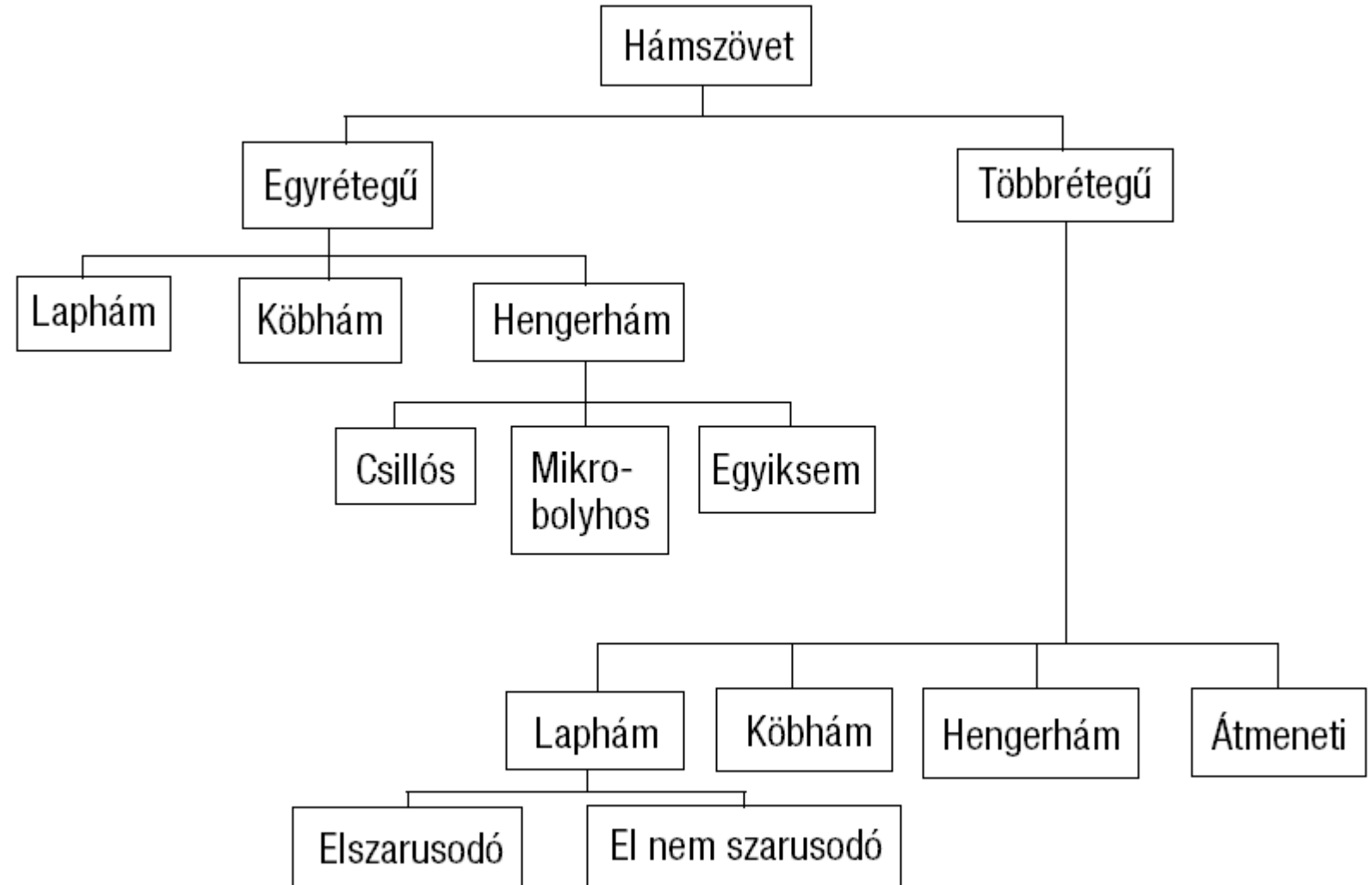


csillók



mikrobolyhok

Határozd meg a következő hámot!



Határozd meg a következő hámot!

